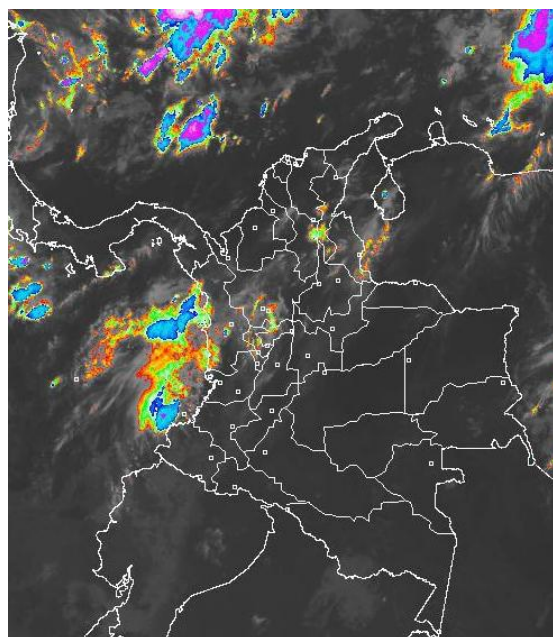


CONDICIONES HIDROMETEOROLÓGICAS ACTUALES

Continúa una disminución en la nubosidad y las lluvias especialmente en el centro del país. En horas de la tarde se esperan algunas lluvias en sectores de la región Caribe, la Orinoquía, así como en los departamentos de Antioquia, los Santanderes, el Eje Cafetero y Chocó. Se mantiene la **ALERTA ROJA** por deslizamientos de tierra en sectores de ladera de los departamentos andinos y del Piedemonte llanero y la **ALERTA ROJA** por niveles altos en la cuenca baja de los ríos Magdalena y Cauca, y en diferentes tramos de los ríos Bogotá, Atrato, Meta y Guaviare. El Mar Caribe colombiano permanece en **ALERTA ROJA** por tiempo lluvioso.

IMAGEN SATELITAL

Imagen GOES - 13 * 06 de Junio de 2011 * Hora 7:45 a.m. HLC



PRONÓSTICO CONDICIONES METEOROLÓGICAS ESPECIALES

ÁREA DEL VOLCÁN CERRO MACHÍN

Cielo seminublado y lluvias ligeras ocasionales en la tarde

INGEOMINAS lo reporta en **NIVEL AMARILLO (III): CAMBIOS EN EL COMPORTAMIENTO DE LA ACTIVIDAD VOLCANICA**. 4.80 -75.62

ELEVACIÓN (pies)	DIRECCIÓN	VELOCIDAD	
		Nudos	Km/h
10,000	SUR	10.0	18.0
18,000	SUR	10.0	18.0
24,000	SURESTE	20.0	37.0
30,000	SURESTE	20.0	37.0

ÁREA DEL VOLCÁN NEVADO DEL HUILA

Cielo Seminublado y tiempo seco.

INGEOMINAS lo reporta en **NIVEL AMARILLO (III): CAMBIOS EN EL COMPORTAMIENTO DE LA ACTIVIDAD VOLCANICA**. 2.92 -76.05

ELEVACIÓN (pies)	DIRECCIÓN	VELOCIDAD	
		Nudos	Km/h
10,000	SURESTE	10.0	18.0
18,000	SURESTE	10.0	18.0
24,000	SURESTE	20.0	37.0
30,000	SURESTE	20.0	37.0

ÁREA DEL VOLCÁN GALERAS

Cielo parcialmente nublado y lluvias de variada intensidad en la tarde y/o noche.

INGEOMINAS lo reporta en **NIVEL AMARILLO (III): CAMBIOS EN EL COMPORTAMIENTO DE LA ACTIVIDAD VOLCANICA**. 1.55 -77.37

ELEVACIÓN (pies)	DIRECCIÓN	VELOCIDAD	
		Nudos	Km/h
10,000	SURESTE	5.0	9.0
18,000	SURESTE	5.0	9.0
24,000	ESTE	10.0	18.0
30,000	ESTE	20.0	37.0

LO MÁS DESTACADO

- Las precipitaciones más importantes se reportaron en las Regiones Andina y Pacífico, el mayor volumen alcanzado se registro en el municipio de Buenaventura (Valle del Cauca) con 84.0 mm y guapi (cauca) con 51.4 mm.
- El río Cauca registra niveles altos, por lo que permanece la **ALERTA ROJA** entre La Pintada (Antioquia) y hasta su desembocadura en el río Magdalena, especialmente a la altura de Cauca.
- En la cuenca baja del río Magdalena también se mantiene la **ALERTA ROJA** por niveles altos, especialmente en el tramo entre Gamarra (Cesar) y su desembocadura en el Mar Caribe, incluyendo la Ciénaga de Zapatos y el Canal del Dique.
- Se mantiene la **ALERTA ROJA** por crecientes súbitas en la cuenca alta del río Arauca y en varios afluentes del Meta y por niveles altos en el río Guaviare, particularmente por las altas precipitaciones que se registran en las cuencas aportantes.
- Debido a las condiciones meteorológicas que se esperan para los próximos días se mantiene **ALERTA ROJA** por crecientes súbitas en los ríos de alta pendiente de Boyacá, Santander, Norte de Santander y a lo largo del Piedemonte llanero y amazónico, particularmente a la altura de Casanare; se recomienda a los comités locales estar muy atentos.
- En varios sectores de áreas inestables de la vertiente oriental de la cordillera oriental y del piedemonte llanero persiste la **ALERTA ROJA** por deslizamientos de tierra, particularmente en Norte de Santander, Santander, Arauca, Casanare, Boyacá, Cundinamarca, Meta, Putumayo y Caquetá. Igualmente, en los departamentos de Antioquia, Caldas, Tolima y Huila.
- En amplios sectores del Mar Caribe colombiano se mantendrá la **ALERTA ROJA** por tiempo lluvioso, inclusive no se descartan tormentas eléctricas y rachas de viento, se sugiere a usuarios de embarcaciones menores consultar con las capitánías de puerto, durante el fin de semana.

ESTADO DE LOS EMBALSES

A continuación se relacionan los volúmenes útiles diarios de reservas de los embalses, en porcentaje, de acuerdo con información de XM (actualizado hasta las 5:00 a. m. del día anterior):

EMBALSE	DEPARTAMENTO	%	OBSERVACIÓN
PLAYAS	Antioquia	120.25	ALERTA ROJA
PRADO	Tolima	114.90	ALERTA NARANJA
SAN LORENZO	Antioquia	101.47	ALERTA ROJA
RIOGRANDE 2	Antioquia	103.27	
PEÑOL	Antioquia	102.40	ALERTA NARANJA
GUAVIO	Cundinamarca	97.35	ALERTA BLANCA
CALIMA1	Valle del Cauca	94.89	
BETANIA	Huila	88.65	ALERTA AMARILLA
NEUSA	Cundinamarca	90.41	
MIEL I	Antioquia	87.38	ALERTA BLANCA
SALVAJINA	Valle del Cauca	87.29	ALERTA BLANCA
PUNCHINÁ	Antioquia	75.17	ALERTA BLANCA
MUÑA	Cundinamarca	100.05	ALERTA BLANCA
ESMERALDA	Boyacá	80.49	ALERTA BLANCA

* Información suministrada directamente por los operadores

PRECIPITACIONES

A continuación se relacionan los municipios donde en las últimas 24 horas se registraron precipitaciones iguales o superiores a **30 mm**:

DEPARTAMENTO	MUNICIPIOS
ANTIOQUIA	Medellín (36.1), Zaragoza (30.0)
CALDAS	Pácora (35.0)
CAUCA	Guapi (51.4)
NORTE DE SANTANDER	Tibú (33.6),
RISARALDA	Sta. Rosa de cabal (45.0)
SANTANDER	Chucurí (47.5)
VALLE DEL CAUCA	Buenaventura (84.0)

TEMPERATURAS MÁXIMAS

A continuación se relacionan los municipios donde se presentaron temperaturas iguales o superiores a **35°C**:

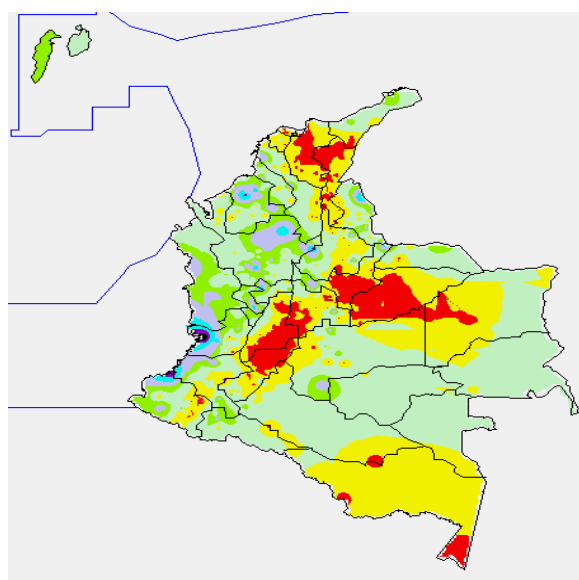
DEPARTAMENTO	MUNICIPIOS

ALERTAS VIGENTES

Para mayor información sobre el pronóstico del estado del tiempo, Informes Técnicos Diarios y Comunicados Especiales, e informes de otras áreas temáticas, tales como Hidrología, Deslizamientos de tierra e Incendios forestales, se sugiere consultar los link que se encuentran en la página principal del instituto www.ideam.gov.co

MAPA DE PRECIPITACIÓN DIARIA

Desde las 7:00 a.m. del Domingo 05 de Junio hasta las 7:00 a.m. del Lunes 06 de Junio de 2011



0.0 mm	0.1 a 1.0 mm	1.1 a 5.0 mm	5.1 a 10.0 mm
10.1 a 20.0 mm	20.1 a 40.0 mm	40.1 a 60.0 mm	> de 60.1 mm

PRONÓSTICO METEOROLÓGICO

REGIÓN CARIBE

ALERTA ROJA: CUENCA BAJA DEL RÍO MAGDALENA

Se mantienen los niveles altos en la zona, por lo que se recomienda a los habitantes de la zona del Canal del Dique y también de los sectores destacados a continuación, estar atentos ante cualquier cambio de nivel de los ríos y ciénagas:

A pesar que en el Banco (Magdalena) se observa un lento descenso las principales estaciones registran ascenso en los niveles como en Magangué, Plato, Calamar y San Pedrito.

- Bolívar:** San Felipe y El Salto, ubicados en la margen derecha del brazo de Mompóx; Magangué, San Pablo, Calamar, Cantagallo y Hatillo de Loba (corregimientos de San Miguel y Juana Sánchez en la margen derecha de Brazo de Loba).

REGIÓN	PRONÓSTICO
SABANA DE BOGOTÁ	En la mañana se espera cielo ligeramente nublado con predominio de tiempo seco. En la tarde intervalos soleados y precipitaciones sectorizadas.
ANDINA	Disminuyen las lluvias en la región. En la mañana se estima cielo parcialmente nublado en gran parte de la región con tiempo seco. Durante la tarde y noche se prevén lluvias moderadas en los Santanderes, Antioquia, el Eje Cafetero, Valle, Cauca y Nariño.
CARIBE	En la mañana se espera cielo entre ligero y parcialmente nublado en gran parte de la región con precipitaciones moderadas en el sur de Cesar y Bolívar. En horas de la tarde y noche precipitaciones moderadas en el Litoral Central, sectores de Guajira, Magdalena y Cesar.
ARCHIPIÉLAGO DE SAN ANDRÉS, PROVIDENCIA Y SANTA CATALINA	Cielo parcialmente nublado y lluvias, en horas de la tarde.
MAR CARIBE	En el centro y occidente de la zona marítima colombiana, son previstas condiciones lluviosas durante la jornada con posibilidad de actividad eléctrica.
PACIFICA	En la mañana se prevé precipitaciones moderadas sobre el litoral de la región. En la tarde y noche persistirá el tiempo lluvioso especialmente en el sur de Chocó, y la zona costera de Valle, Cauca y Nariño.
INSULAR PACÍFICO	Cielo semicubierto y lluvias entre ligeras y moderadas.
OCÉANO PACÍFICO	Cielo parcialmente nublado y lluvias frente al litoral pacífico colombiano.
ORINOQUIA	En la mañana cielo ligeramente nublado en gran parte de la región. En la tarde y noche lluvias moderadas en el centro de la región, las más intensas son previstas en Vichada.
AMAZONIA	En la mañana se espera cielo entre ligero y parcialmente nublado. En la tarde incremento de la nubosidad con precipitaciones ligeras en Amazonas, Vaupés y Guaviare.

- Cesar:** Gamarra tanto en sectores rurales como urbanos del municipio, especialmente en el corregimiento de Capulco; adicionalmente a las poblaciones ribereñas de la Ciénaga de Zapatosa, tales como Chimichagua y Saloa.
- Magdalena:** Belén en la Ciénaga de Zapatosa, Tenerife, Santa Ana, Pedraza y El Banco.

ALERTA NARANJA: NIVELES ALTOS EN EL RÍO SAN JORGE

Debido al descenso de los niveles en la cuenca alta del río San Jorge, se baja el nivel de alerta a naranja. Se recomienda sin embargo, estar atentos a pobladores de sectores bajos, especialmente en el sector Montelibano - La Apartada - Buenavista (departamento de Córdoba) por la probabilidad de nuevas crecientes súbitas y posibles desbordamientos que afecten poblaciones ribereñas.

ALERTA NARANJA: DESLIZAMIENTOS DE TIERRA

Probabilidad moderada de ocurrencia de deslizamientos de tierra ocasionados por lluvias en los departamentos de:

- Cesar:** Bosconia y El Copey.
- Bolívar:** Morales, Santa Rosa del Sur y Simití.
- Magdalena:** Estribaciones de la Sierra Nevada de Santa Marta
- Córdoba:** Montelibano, Planeta Rica y Tierralta.

ALERTA NARANJA: CRECIENTES SÚBITAS SIERRA NEVADA DE SANTA MARTA

Se mantiene el registro de niveles altos en ríos y quebradas de la Sierra Nevada de Santa Marta, se sugiere a pobladores ribereños estar atentos a la evolución del fenómeno, especial atención a los sectores bajos de los ríos: Fundación, Aracataca y el Ranchería.

ALERTA NARANJA: NIVELES ALTOS EN EL RÍO RANCHERÍA

Se continúan registrando niveles altos en el río Ranchería, se recomienda estar atentos al comportamiento de los niveles y al pronóstico de precipitaciones para la zona.

REGIÓN ANDINA

ALERTA ROJA: DESLIZAMIENTOS DE TIERRA

Probabilidad moderada a alta por ocurrencia de deslizamientos de tierra ocasionados por lluvias en los departamentos de:

- Norte de Santander:** Cúcuta y su área metropolitana, Ábrego, Ocaña, La Esperanza, Gramalote, Santiago, Lourdes, Convención, Hacarí, San Calixto, Cáchira, Durania, Ragonvalia, Los Patios, Bochalema, Pamplona, Villa del Rosario, Arboledas, Cucutilla, Pamplonita, Salazar, Herrán, Chinácota. Bucarasica, El Zulia, Sardinata, Villacaro, Mutiscua, Labateca y Cácuta.
- Santander:** Bucaramanga y su área metropolitana, Chimá, El Guacamayo, Girón, Contratación, Bolívar, El Palmar, Gámbita, Landázuri, Albania, Florián, Jesús María, Puente

Nacional, Simácota, Santa Helena del Opón, Rionegro, Lebrija, Charalá, Chipatá, Ocamonte, Coromoro, Confinas, Suratá, Güepa, Guapotá, Palmas del Socorro, San Vicente de Chucurí, Valle de San José, Suaita, Oiba, Onzaga y El Playón.

- **Antioquia:** Medellín y su área metropolitana, Cañasgordas, Dabeiba, Uramita, Frontino, Giraldo, Buitica, Abriaquí, Valdivia, Briceño, Ituango, Toledo, Tarazá, Peque, Santo Domingo, Concepción, Alejandría, Cisneros, San Roque, Caramanta, San Francisco, San Luis, Sonsón.
- **Caldas:** Villa María, Supía, Aranzázu, Marmato, Manizales, Marulanda, Manzanares, Marquetalia, Victoria, Samaná, Neira, Pácora, Aguadas.

Especial atención ameritan las vías Medellín-Valdivia, Bogotá-Bucaramanga y la vía alterna El Sisga-El Secreto.

ALERTA ROJA: NIVELES ALTOS EN EL RÍO BOGOTÁ

Para la mañana de hoy, se observa un descenso en los niveles en la estación de Santa Rosita (Sueca, Cundinamarca), sin embargo persisten las afectaciones por desbordamientos en amplios sectores a lo largo de la cuenca del río Bogotá. Se reportan en **ALERTA ROJA** las estaciones El Espino, Puente La Virgen y Gibraltar. Se recomienda a autoridades locales y pobladores de las zonas ribereñas bajas del río Bogotá tomar las medidas preventivas necesarias, especialmente en:

- Cuenca alta (desde su nacimiento en Villapinzón hasta el Puente de la Virgen, en Cota, lo mismo que en zonas bajas de los municipios de Chía, Cajicá y Cota).
- Cuenca media (desde el Puente de la Virgen en Cota hasta antes del embalse del Muña en Alicachin). En este tramo los niveles mantienen cotas críticas. Zonas bajas de Funza, Mosquera, el Distrito Capital y parte del municipio de Soacha, ante incrementos de los ríos Salitre o Juan Amarillo, San Francisco, Fucha, Tunjuelo y Balsillas, afluentes al río Bogotá. En el momento los niveles se encuentran en el rango de muy altos.

ALERTA ROJA: CUENCA MEDIA DEL RÍO MAGDALENA

Debido a las condiciones meteorológicas que se esperan para los próximos días se mantiene la alerta por crecientes súbitas en los ríos de alta pendiente de Boyacá, Santander, Norte de Santander se recomienda a los comités locales estar muy atentos. El Río Medellín reporta condiciones críticas en los Niveles.

ALERTA ROJA: CUENCA BAJA DEL RÍO CAUCA

El río Cauca, a la altura de La Pintada (Antioquia) continúa registrando valores altos con moderadas fluctuaciones en los niveles alcanzando valores críticos, por lo que se reportan afectaciones desde Valdivia hasta su desembocadura en el río Magdalena, particularmente a la altura de Cauca. Adicionalmente son importantes los aportes por los altos niveles de los ríos: Taraza y Nechí (Antioquia). Así mismo, en la Mojana sucreña se mantienen niveles altos con valores alrededor de la cota crítica, por lo que se reitera este nivel de alarma. Los afluentes en la cuenca alta pueden presentar crecientes súbitas de acuerdo con el pronóstico de precipitación.

ALERTA NARANJA: EMBALSE DE PRADO

EPSA ESP mantiene este nivel de alerta según reporte para hoy Lunes 6 de Junio a las 7:00 a.m., la cota de nivel del embalse es de 363.19 msnm. El volumen útil corresponde a 114.90%. Los aportes al embalse tienden a disminuir.

ALERTA NARANJA: DESLIZAMIENTOS DE TIERRA

Probabilidad moderada a alta de ocurrencia de deslizamientos de tierra ocasionados por lluvias en los departamentos de:

- **Boyacá:** Muzo, La Victoria, Sotaquirá, Cómbita, Arcabuco, Chiscas, Gachantivá, El Espino, Güicán, Boavita, La Uvita, Jericó, Duitama, Tunja, Samacá, Sogamoso, Umbita, La Capilla, Chinavita, Sutatenza, Santa Sofía y Saboyá.
- **Cundinamarca:** Pasca, Fusagasugá, Tibacuy, Arbeláez, Silvania, Guaduas, Granada, El Colegio, Anolaima, Zipacón, Soacha y en los cerros circundantes de Bogotá.
- **Risaralda:** Pereira, Dosquebradas, Santa Rosa de Cabal, Mistrató, Pueblo Rico, Apía.
- **Quindío:** Pijao, La Tebaida, Calarcá, Salento y Armenia.
- **Tolima:** Fresno, Chaparral, Falán, Herveo, Santa Isabel, Anzoátegui, Casabianca, Villahermosa, Murillo y Chaparral.
- **Huila:** Hobo, Gigante, Pitalito, Algeciras, Palermo, La Plata, La Argentina, Suaza, Agrado, Oporapa, Saladoblanco, San Agustín, Isnos, Acevedo, Palestina y Garzón.

ALERTA BLANCA: EMBALSE DE BETANIA

EMGESA no presenta alerta según reporte para hoy Lunes 6 de Junio a las 6:00 a.m., con una cota de nivel del embalse de 559.76 m.s.n.m, que equivale a un volumen útil de 88.18 % (La capacidad máxima 100% se alcanza en la cota 561.20 m.s.n.m.), siendo la tendencia actual de los aportes al embalse estable con probabilidad de descender lentamente en las próximas horas.

ALERTA NARANJA: RÍO SALDAÑA

Debido a los altos niveles que se reportan en el río Saldaña, por lo que se recomienda estar atentos a la evolución de los niveles en el transcurso del día.

ALERTA NARANJA: CUENCA MEDIA DEL RÍO MAGDALENA

Se reportan niveles altos en el trayecto entre Puerto Salgar (Cundinamarca)/La Dorada (Caldas) y Barrancabermeja (Santander), debido tanto a los aportes provenientes por la operación de los embalses de Betania y Prado, como por las continuas crecientes de los afluentes importantes como el Saldaña, Sumapaz, Bogotá, Negro y Carare.

REGION ORINOQUIA

ALERTA ROJA: RÍO ARAUCA

Se mantiene el aumento en los niveles para el río Arauca, a la altura de la población de Arauquita, no se descartan nuevos ascensos durante los próximos días en Arauquita y con el paso de la onda de crecida se esperan incrementos importantes en la ciudad de Arauca. Se recomienda especial atención a los puntos más bajos de las riberas del río, particularmente en sectores Arauquita-Carretero, Santacruz-Bocas de Las Gaviotas y Los Mangos-Arauca.

ALERTA ROJA: AFLUENTES DEL RÍO META

Se mantiene el aumento de los niveles del río Meta y de varios de sus afluentes, especialmente en la parte alta (estribaciones del piedemonte llanero). Se mantiene esta alerta y se sugiere a los pobladores de Puerto López permanecer atentos ante la ocurrencia de crecidas lentas. Igualmente es importante que los pobladores de zonas ribereñas bajas del río Ariari y en la cuenca alta del río Aguasclaras (afluente del río Ariari, aguas arriba de Cubarral) hasta las zonas bajas de las riberas de los ríos Guejar, Guape y Grande, estar pendientes, debido que la tendencia es de incremento en sus niveles. De igual forma, esta precaución es para sectores bajos del río Guatiquía (especial atención para sectores urbanos de Villavicencio). También se presentaron incrementos importantes de los niveles del río Humea y del río Upía (entre Barranco de Upía y Villanueva, zona agrícola conocida como Guayabetal, y hasta la desembocadura en el río Meta, también se presentan inundaciones, las cuales se extienden hasta Cabuyaro (aguas abajo por el río Meta).

ALERTA ROJA: DESLIZAMIENTOS DE TIERRA

Probabilidad alta a muy alta de ocurrencia de deslizamientos de tierra ocasionados por lluvias en los departamentos de:

- **Arauca:** Saravena, Fortul y Tame.
- **Casanare:** Aguazul, Tauramena, Monterrey, Sabanalarga, Yopal, Nunchia, Pore, Támara, Paz de Ariporo y Hato Corozal.
- **Boyacá:** Cubara, Campohermoso, Pisba, Socotá, Chita, Aquitania, Macanal, Páez, Nuevo Colón, Miraflores, San Luis de Gaceno, Pajarito, Paya, Labranzagrande, Chivor, San Eduardo, Berbeo y Santa María.
- **Meta:** San Luis de Cubarral, Villavicencio Guamal, Restrepo, Granada, Mesetas, San Juan de Arama, Restrepo, Lejanías, Acacias, El Castillo, San Martín, El Dorado, Vistahermosa, La Macarena y El Calvario.
- **Norte de Santander:** Toledo.
- **Cundinamarca:** Medina, Ubalá, Fosca, Cabrera, Une, Guayabetal, Gama, Gachalá, Junín, Quetame y Paratebueno.

Especial atención ameritan las vías Bogotá-Villavicencio, Villavicencio-Yopal, Yopal-Hato Corozal y Yopal-Pajarito.

REGIÓN AMAZÓNICA

ALERTA ROJA: NIVELES ALTOS EN EL RÍO GUAVIARE

Se mantiene los niveles altos y en aumento en el río Guaviare y se recomienda especial atención a los pobladores de barrios bajos de San José del Guaviare, no se descarta la ocurrencia de nuevas crecientes. Los niveles del Río Guayabero se mantienen también en condiciones Críticas.

ALERTA NARANJA: DESLIZAMIENTOS DE TIERRA

Probabilidad moderada a alta de ocurrencia de deslizamientos de tierra ocasionados por lluvias en los departamentos de:

- **Caquetá:** San José de Fragua, San Vicente del Caguán, Albania, El Doncello, La Montañita, El Paujil, Florencia y Belén de los Andaquíes.
- **Putumayo:** Mocoa, San Francisco, Orito, Santiago y Villa Garzón.

Especial atención ameritan las vías Pasto-Mocoa y Florencia-Neiva.

ALERTA AMARILLA: NIVELES ALTOS EN EL RÍO AMAZONAS

El nivel del río Amazonas en Leticia, registra descenso moderado en los últimos días, sin embargo aún permanece con registros que oscilan en el rango de altos, aunque sin causar afectación.

REGIÓN PACÍFICA

ALERTA NARANJA: NIVELES ALTOS EN EL RÍO SAN JUAN

A pesar de la reducción de los niveles después de la creciente de la noche anterior, a la altura de la población de Tadó en el Chocó, se mantiene este nivel de alarma, debido a que se espera la ocurrencia de fuertes lluvias en la zona y por tanto la ocurrencia de crecientes súbitas, se recomienda mantenerse atentos en poblaciones ribereñas localizadas en el sector Itsmina-Andagoya (en el departamento del Chocó).

ALERTA NARANJA: DESLIZAMIENTOS DE TIERRA

Probabilidad moderada a alta de ocurrencia de deslizamientos de tierra en los municipios de:

- **Chocó:** Quibdó, Paimadó, Istmina, Nuquí, El Carmen, San José del Palmar y Condoto.
- **Nariño:** Barbacoas y Ricaurte.

Especial atención amerita la vía Cali-Buenaventura.

ALERTA ROJA: NIVELES ALTOS EN EL RÍO ATRATO

En la parte alta de la cuenca del río Atrato a la altura de la estación Boraudo, municipio de Lloró (Chocó), los niveles reportan un descenso importante en la mañana de hoy, sin embargo a la altura de Quibdó, se espera un ascenso importante en el transcurso del día, se eleva el nivel de alarma ante la probabilidad de ocurrencia de precipitaciones en la zona. Se hace la recomendación a las autoridades locales y pobladores de las zonas ribereñas bajas para que tomen las medidas preventivas necesarias, especialmente aguas debajo de Quibdó.

MAR CARIBE

ALERTA ROJA: TIEMPO LLUVIOSO

Al centro y occidente del mar Caribe colombiano, mar adentro, son previstas condiciones lluviosas durante la jornada con posibilidad de actividad eléctrica y rachas de viento en diversos sectores, se esperan condiciones de amenaza para la navegación menor por lo tanto estar atentos y consultar con las Capitanías de puerto. El sistema de baja presión se ha alejado de aguas colombianas y mantiene una probabilidad del 40% en convertirse en ciclón tropical.

ALERTA AMARILLA: PLEAMARES Hasta el día de hoy se espera una de las pleamares más significativas del mes en la costa Caribe colombiana, asociada con la marea astronómica, se sugiere a habitantes costeros estar atentos a la evolución del fenómeno.

OCÉANO PACÍFICO

ALERTA AMARILLA: TIEMPO LLUVIOSO En amplios sectores de la zona marítima nacional son pronosticadas condiciones lluviosas, por lo que se recomienda a usuarios de embarcaciones de poco calado consultar con las Capitanías de puerto en zonas de tempestad.

ALERTA AMARILLA: PLEAMARES Hasta el día de mañana se espera una de las pleamares más significativas del mes en el litoral Pacífico colombiano, asociada con la marea astronómica, se sugiere a habitantes costeros estar atentos a la evolución del fenómeno.

Ricardo LOZANO PICÓN, Director General
María Teresa MARTÍNEZ GÓMEZ, Jefe Oficina de Pronósticos y Alertas
Daniel USECHE SAMUDIO, Coordinador de Alertas Ambientales

Profesionales en turno:
Ruth MAYORGA, Carlos PINZÓN, Mónica CUELLAR, Fabio BERNAL, Ruth Nancy LÓPEZ,

Internet: <http://www.ideam.gov.co>
Correo electrónico alertasideam@gmail.com alertasideam@ideam.gov.co
Carrera 10 N° 20 - 30 ** Piso 9, Bogotá, D.C.
Teléfono: 3421586

ALERTA ROJA. PARA TOMAR ACCIÓN Advierte a los sistemas de prevención y atención de desastres sobre la amenaza que puede ocasionar un fenómeno con efectos adversos sobre la población, el cual requiere la atención inmediata por parte de la población y de los cuerpos de atención y socorro. Se emite una alerta sólo cuando la identificación de un evento extraordinario indique la probabilidad de amenaza inminente y cuando la gravedad del fenómeno implique la movilización de personas y equipos, interrumpiendo el normal desarrollo de sus actividades cotidianas.

ALERTA NARANJA. PARA PREPARARSE Indica la presencia de un fenómeno. No implica amenaza inmediata y como tanto es catalogado como un mensaje para informarse y prepararse. El aviso implica vigilancia continua ya que las condiciones son propicias para el desarrollo de un fenómeno, sin que se requiera permanecer alerta.

ALERTA AMARILLA. PARA INFORMARSE Es un mensaje oficial por el cual se difunde información. Por lo regular se refiere a eventos observados, reportados o registrados y puede contener algunos elementos de pronóstico a manera de orientación. Por sus características pretéritas y futuras difiere del aviso y de la alerta, y por lo general no está encaminado a alertar sino a informar.

CONDICIONES NORMALES La información que se suministra se encuentra dentro de los rangos normales.

°C: grados Celsius
m: metros
mm: milímetros